

Flughafen BerlinBrandenburg
Rahmenplan zur Lärmaktionsplanung
Verkehrsflughafen BerlinBrandenburg (BER)

Differenz Lärmbetroffenheit zu Status Quo, Gesamtlärm
 [highly sleep disturbed]

Verkehr 2023 - Variante 07A3-2+25A1-1
 (VBUF-DES 2023 EDDB 09.05.2017 QSI)

- > 1250 Personen Abnahme HSD geg. Ist-Zustand
- > 1000 Personen Abnahme HSD geg. Ist-Zustand
- > 750 Personen Abnahme HSD geg. Ist-Zustand
- > 500 Personen Abnahme HSD geg. Ist-Zustand
- > 400 Personen Abnahme HSD geg. Ist-Zustand
- > 300 Personen Abnahme HSD geg. Ist-Zustand
- > 200 Personen Abnahme HSD geg. Ist-Zustand
- > 100 Personen Abnahme HSD geg. Ist-Zustand
- > 50 Personen Abnahme HSD geg. Ist-Zustand
- > 0 Personen Abnahme HSD geg. Ist-Zustand
- > 0 Personen Zunahme HSD geg. Ist-Zustand
- > 50 Personen Zunahme HSD geg. Ist-Zustand
- > 100 Personen Zunahme HSD geg. Ist-Zustand
- > 150 Personen Zunahme HSD geg. Ist-Zustand
- > 200 Personen Zunahme HSD geg. Ist-Zustand
- > 250 Personen Zunahme HSD geg. Ist-Zustand
- > 300 Personen Zunahme HSD geg. Ist-Zustand

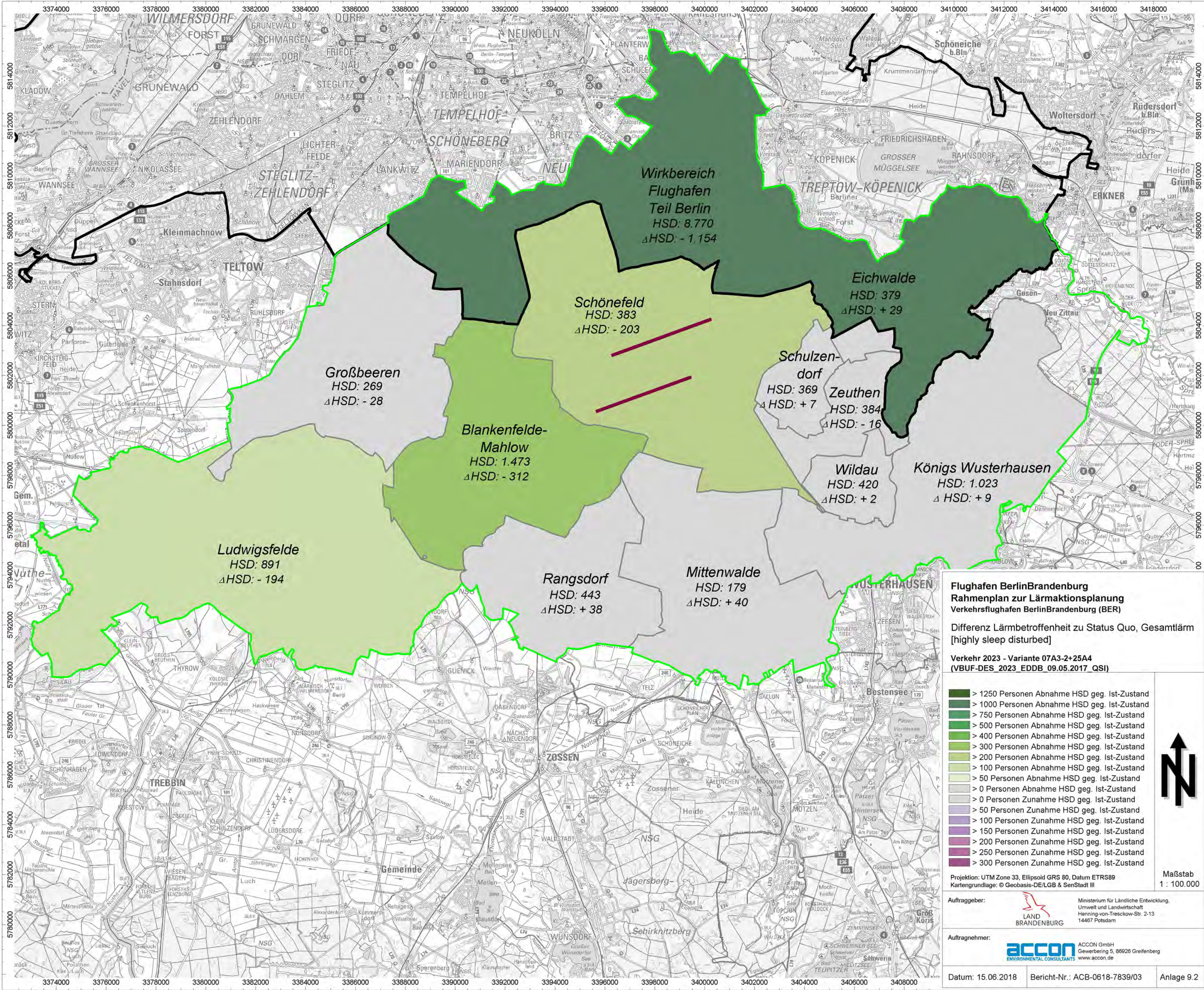
Projektion: UTM Zone 33, Ellipsoid GRS 80, Datum ETRS89
 Kartengrundlage: © Geobasis-DE/LGB & SenStadt III

Auftraggeber: **LAND BRANDENBURG**
 Ministerium für Ländliche Entwicklung,
 Umwelt und Landwirtschaft
 Henning-von-Tresckow-Str. 2-13
 14467 Potsdam

Auftragnehmer: **accon** ENVIRONMENTAL CONSULTANTS
 ACCON GmbH
 Gewerberg 5, 88926 Greifenberg
 www.accon.de



Maßstab
1 : 100.000



Wirkbereich Flughafen Teil Berlin
 HSD: 8.770
 Δ HSD: - 1.154

Eichwalde
 HSD: 379
 Δ HSD: + 29

Schönefeld
 HSD: 383
 Δ HSD: - 203

**Schulzen-
dorf**
 HSD: 369
 Δ HSD: + 7

Zeuthen
 HSD: 384
 Δ HSD: - 16

Großbeeren
 HSD: 269
 Δ HSD: - 28

**Blankenfelde-
Mahlow**
 HSD: 1.473
 Δ HSD: - 312

Wildau
 HSD: 420
 Δ HSD: + 2

Königs Wusterhausen
 HSD: 1.023
 Δ HSD: + 9

Ludwigsfelde
 HSD: 891
 Δ HSD: - 194

Rangsdorf
 HSD: 443
 Δ HSD: + 38

Mittenwalde
 HSD: 179
 Δ HSD: + 40

**Flughafen BerlinBrandenburg
 Rahmenplan zur Lärmaktionsplanung
 Verkehrsflughafen BerlinBrandenburg (BER)**

Differenz Lärmbetroffenheit zu Status Quo, Gesamtlärm
 [highly sleep disturbed]

Verkehr 2023 - Variante 07A3-2+25A4
 (VBUF-DES 2023 EDDB 09.05.2017 QSI)

- > 1250 Personen Abnahme HSD geg. Ist-Zustand
- > 1000 Personen Abnahme HSD geg. Ist-Zustand
- > 750 Personen Abnahme HSD geg. Ist-Zustand
- > 500 Personen Abnahme HSD geg. Ist-Zustand
- > 400 Personen Abnahme HSD geg. Ist-Zustand
- > 300 Personen Abnahme HSD geg. Ist-Zustand
- > 200 Personen Abnahme HSD geg. Ist-Zustand
- > 100 Personen Abnahme HSD geg. Ist-Zustand
- > 50 Personen Abnahme HSD geg. Ist-Zustand
- > 0 Personen Abnahme HSD geg. Ist-Zustand
- > 0 Personen Zunahme HSD geg. Ist-Zustand
- > 50 Personen Zunahme HSD geg. Ist-Zustand
- > 100 Personen Zunahme HSD geg. Ist-Zustand
- > 150 Personen Zunahme HSD geg. Ist-Zustand
- > 200 Personen Zunahme HSD geg. Ist-Zustand
- > 250 Personen Zunahme HSD geg. Ist-Zustand
- > 300 Personen Zunahme HSD geg. Ist-Zustand



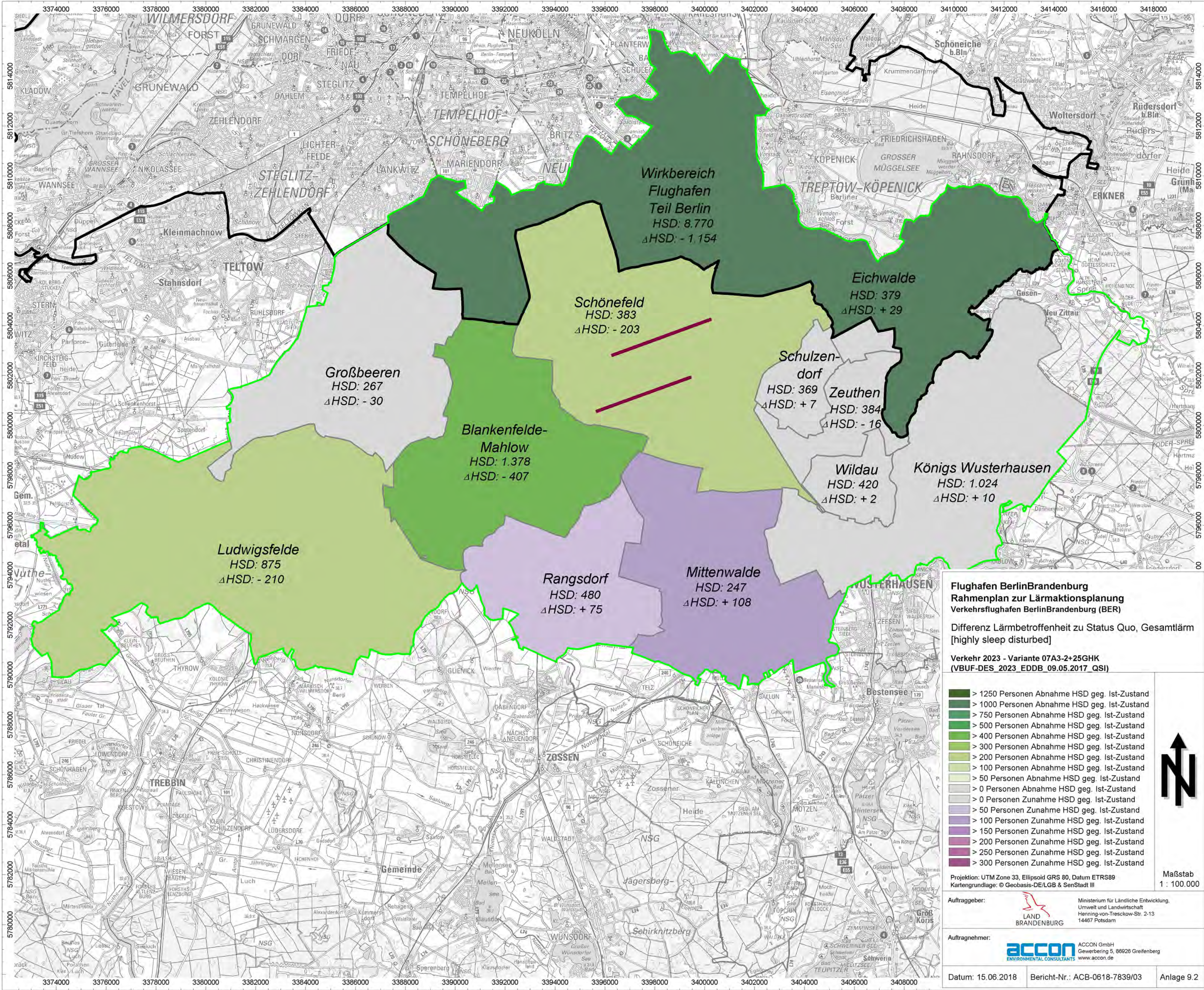
Projektion: UTM Zone 33, Ellipsoid GRS 80, Datum ETRS89
 Kartengrundlage: © Geobasis-DE/LGB & SenStadt III

Auftraggeber: **LAND BRANDENBURG**
 Ministerium für Ländliche Entwicklung, Umwelt und Landwirtschaft
 Henning-von-Tresckow-Str. 2-13
 14467 Potsdam

Auftragnehmer: **accon ENVIRONMENTAL CONSULTANTS**
 ACCON GmbH
 Gewerberg 5, 88926 Greifenberg
 www.accon.de

Datum: 15.06.2018 Bericht-Nr.: ACB-0618-7839/03 Anlage 9.2

Maßstab
 1 : 100.000



Wirkbereich Flughafen Teil Berlin
 HSD: 8.770
 ΔHSD: - 1.154

Eichwalde
 HSD: 379
 ΔHSD: + 29

Schönefeld
 HSD: 383
 ΔHSD: - 203

**Schulzen-
dorf**
 HSD: 369
 ΔHSD: + 7

Zeuthen
 HSD: 384
 ΔHSD: - 16

Großbeeren
 HSD: 267
 ΔHSD: - 30

**Blankenfelde-
Mahlow**
 HSD: 1.378
 ΔHSD: - 407

Wildau
 HSD: 420
 ΔHSD: + 2

Königs Wusterhausen
 HSD: 1.024
 ΔHSD: + 10

Ludwigsfelde
 HSD: 875
 ΔHSD: - 210

Rangsdorf
 HSD: 480
 ΔHSD: + 75

Mittenwalde
 HSD: 247
 ΔHSD: + 108

**Flughafen BerlinBrandenburg
 Rahmenplan zur Lärmaktionsplanung
 Verkehrsflughafen BerlinBrandenburg (BER)**

Differenz Lärmbetroffenheit zu Status Quo, Gesamtlärm
 [highly sleep disturbed]

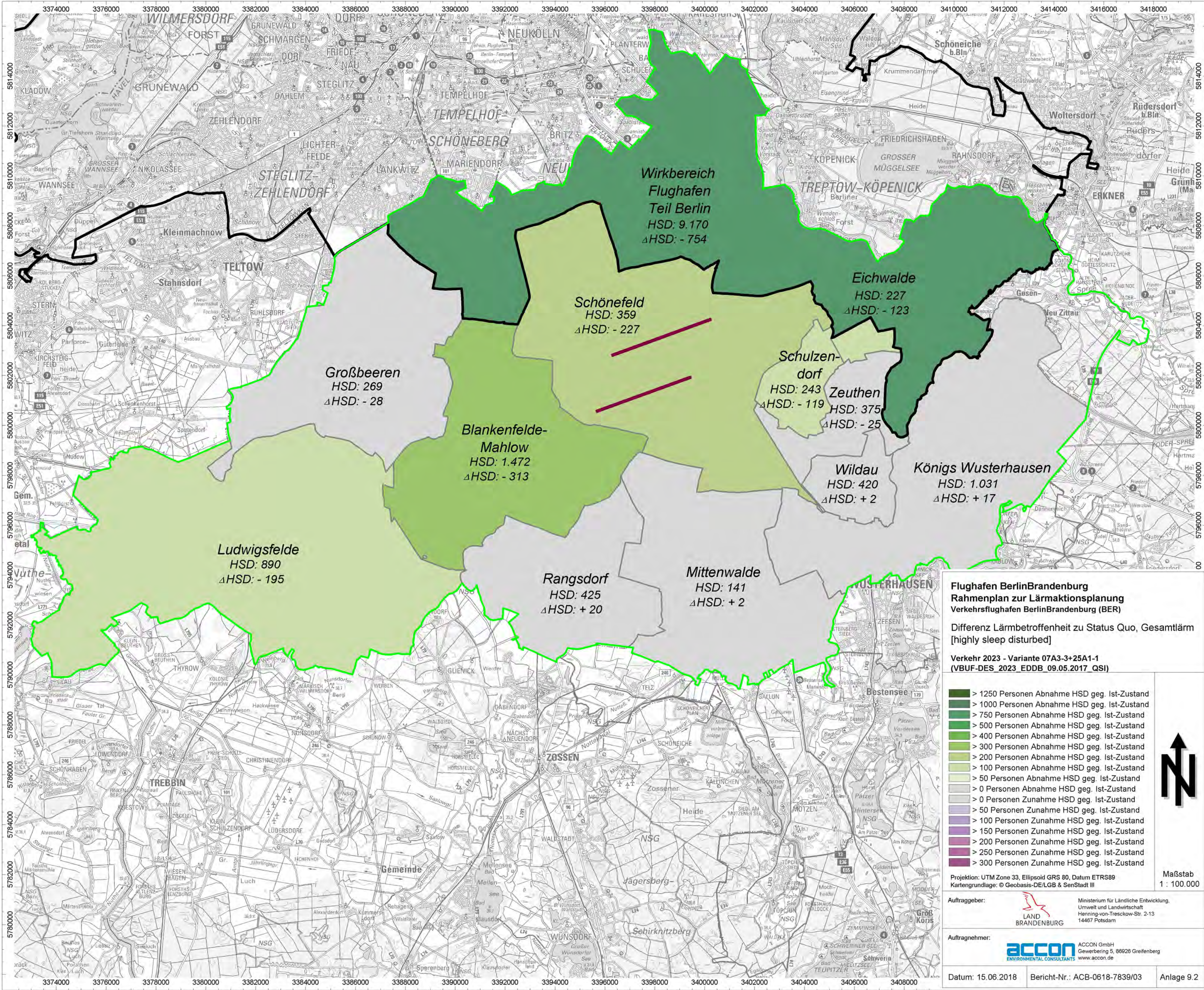
Verkehr 2023 - Variante 07A3-2+25GHK
 (VBUF-DES 2023 EDDB 09.05.2017 QSI)

- > 1250 Personen Abnahme HSD geg. Ist-Zustand
- > 1000 Personen Abnahme HSD geg. Ist-Zustand
- > 750 Personen Abnahme HSD geg. Ist-Zustand
- > 500 Personen Abnahme HSD geg. Ist-Zustand
- > 400 Personen Abnahme HSD geg. Ist-Zustand
- > 300 Personen Abnahme HSD geg. Ist-Zustand
- > 200 Personen Abnahme HSD geg. Ist-Zustand
- > 100 Personen Abnahme HSD geg. Ist-Zustand
- > 50 Personen Abnahme HSD geg. Ist-Zustand
- > 0 Personen Abnahme HSD geg. Ist-Zustand
- > 0 Personen Zunahme HSD geg. Ist-Zustand
- > 50 Personen Zunahme HSD geg. Ist-Zustand
- > 100 Personen Zunahme HSD geg. Ist-Zustand
- > 150 Personen Zunahme HSD geg. Ist-Zustand
- > 200 Personen Zunahme HSD geg. Ist-Zustand
- > 250 Personen Zunahme HSD geg. Ist-Zustand
- > 300 Personen Zunahme HSD geg. Ist-Zustand

Projektion: UTM Zone 33, Ellipsoid GRS 80, Datum ETRS89
 Kartengrundlage: © Geobasis-DE/LGB & SenStadt III

Auftraggeber: **LAND BRANDENBURG**
 Ministerium für Ländliche Entwicklung,
 Umwelt und Landwirtschaft
 Henning-von-Tresckow-Str. 2-13
 14467 Potsdam

Auftragnehmer: **accon** ENVIRONMENTAL CONSULTANTS
 ACCON GmbH
 Gewerberg 5, 88926 Greifenberg
 www.accon.de



Wirkbereich Flughafen Teil Berlin
 HSD: 9.170
 Δ HSD: - 754

Eichwalde
 HSD: 227
 Δ HSD: - 123

Schönefeld
 HSD: 359
 Δ HSD: - 227

**Schulzen-
dorf**
 HSD: 243
 Δ HSD: - 119

Zeuthen
 HSD: 375
 Δ HSD: - 25

Großbeeren
 HSD: 269
 Δ HSD: - 28

**Blankenfelde-
Mahlow**
 HSD: 1.472
 Δ HSD: - 313

Wildau
 HSD: 420
 Δ HSD: + 2

Königs Wusterhausen
 HSD: 1.031
 Δ HSD: + 17

Ludwigsfelde
 HSD: 890
 Δ HSD: - 195

Rangsdorf
 HSD: 425
 Δ HSD: + 20

Mittenwalde
 HSD: 141
 Δ HSD: + 2

**Flughafen BerlinBrandenburg
 Rahmenplan zur Lärmaktionsplanung
 Verkehrsflughafen BerlinBrandenburg (BER)**

Differenz Lärmbetroffenheit zu Status Quo, Gesamtlärm
 [highly sleep disturbed]

Verkehr 2023 - Variante 07A3-3+25A1-1
 (VBUF-DES 2023 EDDB 09.05.2017 QSI)

- > 1250 Personen Abnahme HSD geg. Ist-Zustand
- > 1000 Personen Abnahme HSD geg. Ist-Zustand
- > 750 Personen Abnahme HSD geg. Ist-Zustand
- > 500 Personen Abnahme HSD geg. Ist-Zustand
- > 400 Personen Abnahme HSD geg. Ist-Zustand
- > 300 Personen Abnahme HSD geg. Ist-Zustand
- > 200 Personen Abnahme HSD geg. Ist-Zustand
- > 100 Personen Abnahme HSD geg. Ist-Zustand
- > 50 Personen Abnahme HSD geg. Ist-Zustand
- > 0 Personen Abnahme HSD geg. Ist-Zustand
- > 0 Personen Zunahme HSD geg. Ist-Zustand
- > 50 Personen Zunahme HSD geg. Ist-Zustand
- > 100 Personen Zunahme HSD geg. Ist-Zustand
- > 150 Personen Zunahme HSD geg. Ist-Zustand
- > 200 Personen Zunahme HSD geg. Ist-Zustand
- > 250 Personen Zunahme HSD geg. Ist-Zustand
- > 300 Personen Zunahme HSD geg. Ist-Zustand

Projektion: UTM Zone 33, Ellipsoid GRS 80, Datum ETRS89
 Kartengrundlage: © Geobasis-DE/LGB & SenStadt III

Auftraggeber: **LAND BRANDENBURG**
 Ministerium für Ländliche Entwicklung,
 Umwelt und Landwirtschaft
 Henning-von-Tresckow-Str. 2-13
 14467 Potsdam

Auftragnehmer: **accon ENVIRONMENTAL CONSULTANTS**
 ACCON GmbH
 Gewerberg 5, 88926 Greifenberg
 www.accon.de



Maßstab
 1 : 100.000