

Klimaschutz und Klimafolgenanpassung durch moorschonende Einrichtung der Staubereiche und Wasserbewirtschaftung in Bezug auf Moorflächen des Landes Brandenburg und deren Einzugsgebiete

Klimamoorprojekt

Ziele des Projektes

Wasserrückhalt in Mooren

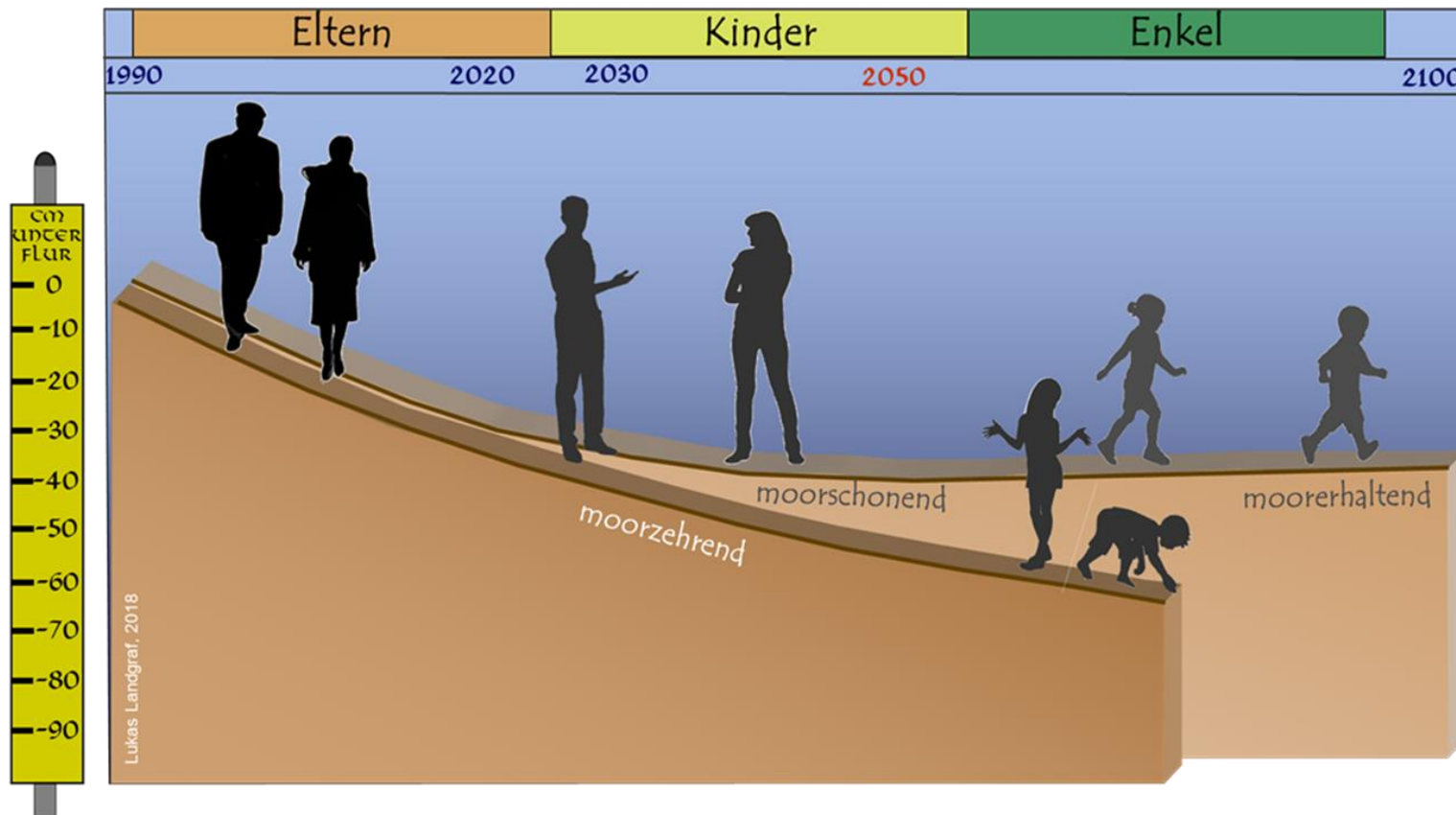
- Speicherung von Wasser in den Mooren
- Stabilisierung des Wasserhaushaltes im Einzugsgebiet
- Positive Effekte auf das Mikroklima, Kühlung der Landschaft

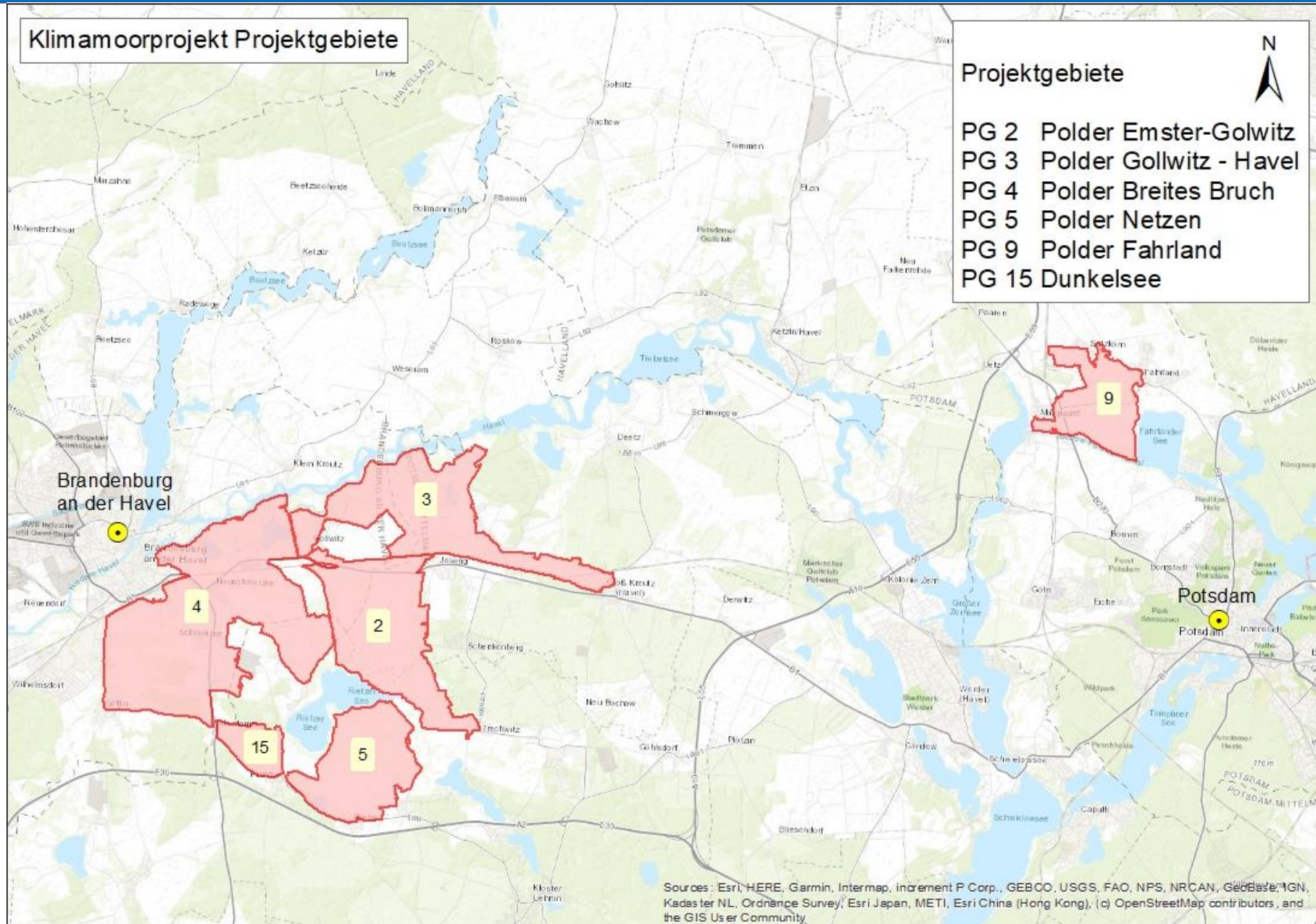
Bodenschutz

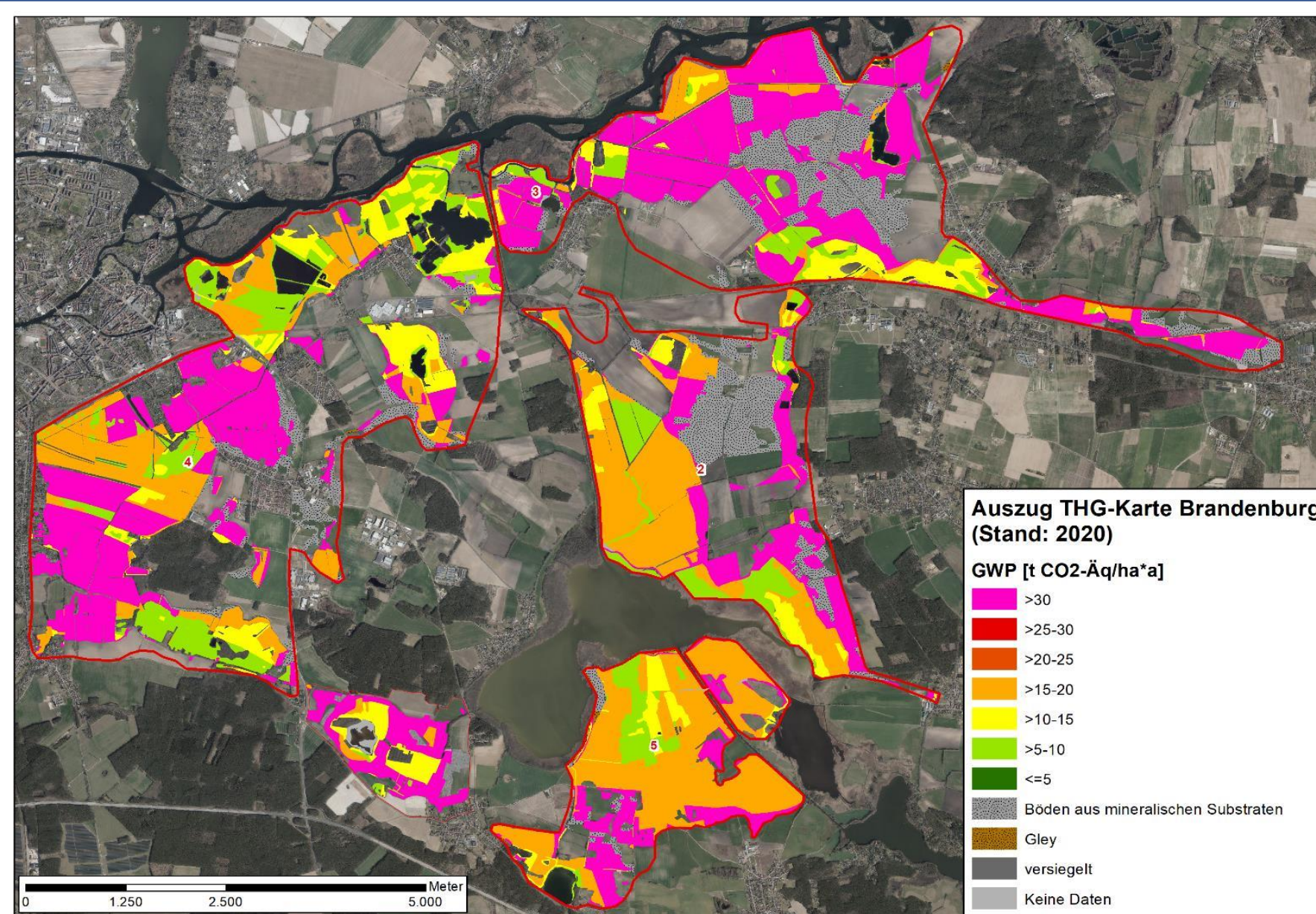
- Verminderung der Torfmineralisierung und damit des Verlustes des Moorbodens

Klimaschutz auf Moor

- Minderung der Treibhausgasemissionen







Projektgebiet	t CO ₂ -Äq pro Jahr
Emster-Gollwitz	13.459
Gollwitz-Havel	21.769
Breites Bruch	26.013
Netzen	14.004
Dunkelsee	3.484
Summe	78.728

> 15.000 PKW (25.000 km/a)

Arbeitsschritte

vorgezogenen Öffentlichkeitsbeteiligung: vor Planerstellung und vor Genehmigungsverfahren

- (1) **persönliche Information der Nutzer, Hoftermine zum Kennenlernen der Betriebe (Dauer pro Termin zwischen 1 und 8 h)**
- (2) **Information der Gemeinden und Behörden, weiterer Stakeholder**
- (3) **schriftliche Information der Eigentümer (Brief), Beantwortung telefonischer Anfragen, Vororttermine**
- (4) **Pegelsetzung und gegebenenfalls erforderliche Moorsondierungen**
- (5) **Informationsveranstaltungen für Eigentümer und Nutzer**
- (6) *Stauversuche*
- (7) **hydrologische Modellierung**
- (8) **Planung mit den Eigentümern, Nutzern und weiteren Beteiligten**
- (9) **Start des Genehmigungsverfahren**

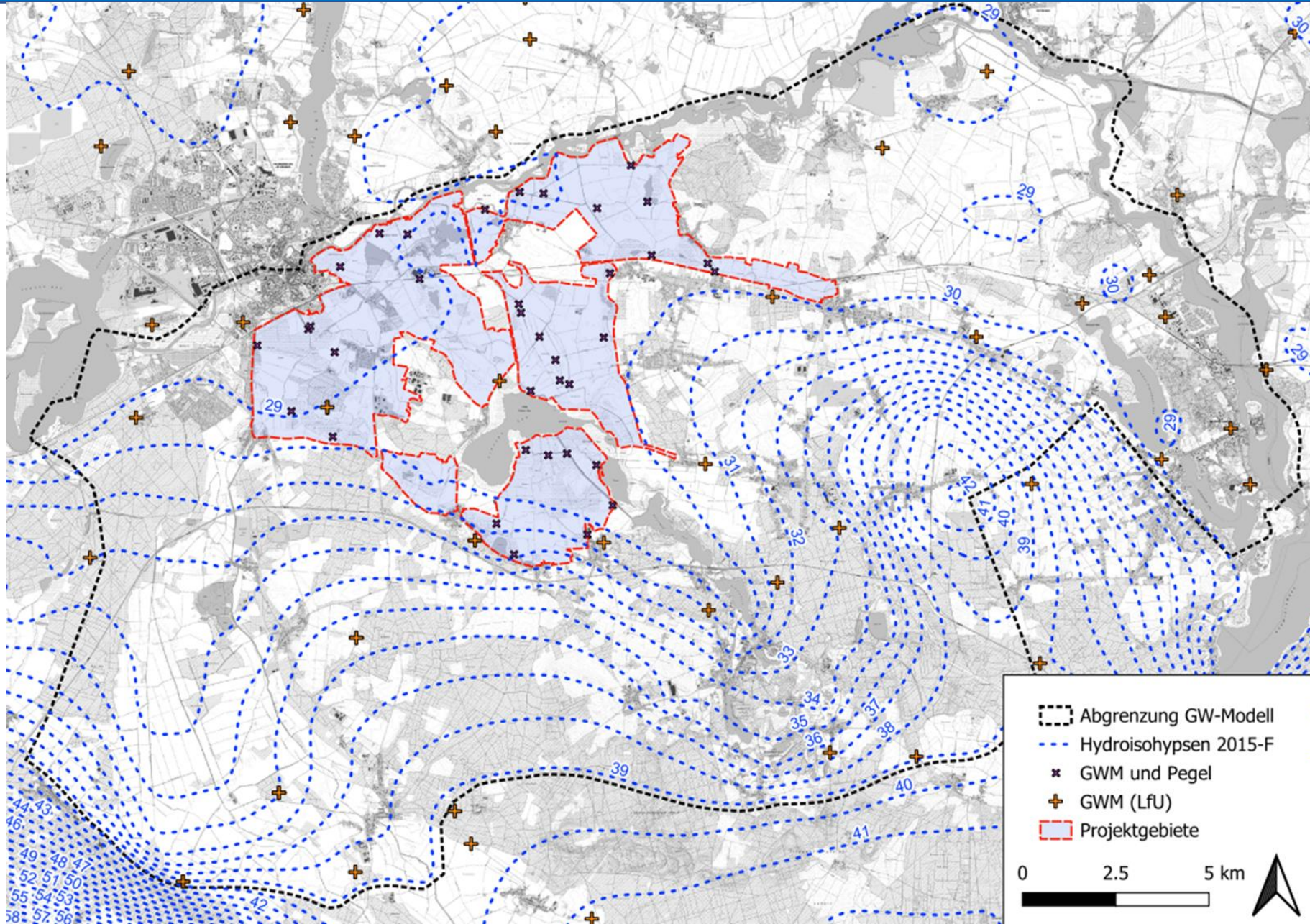


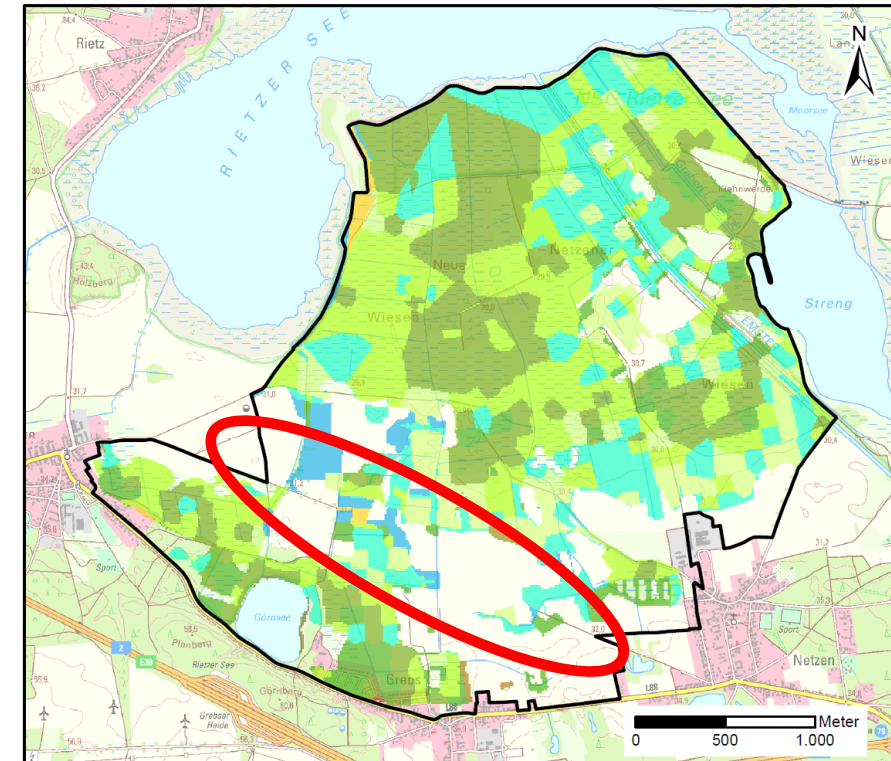
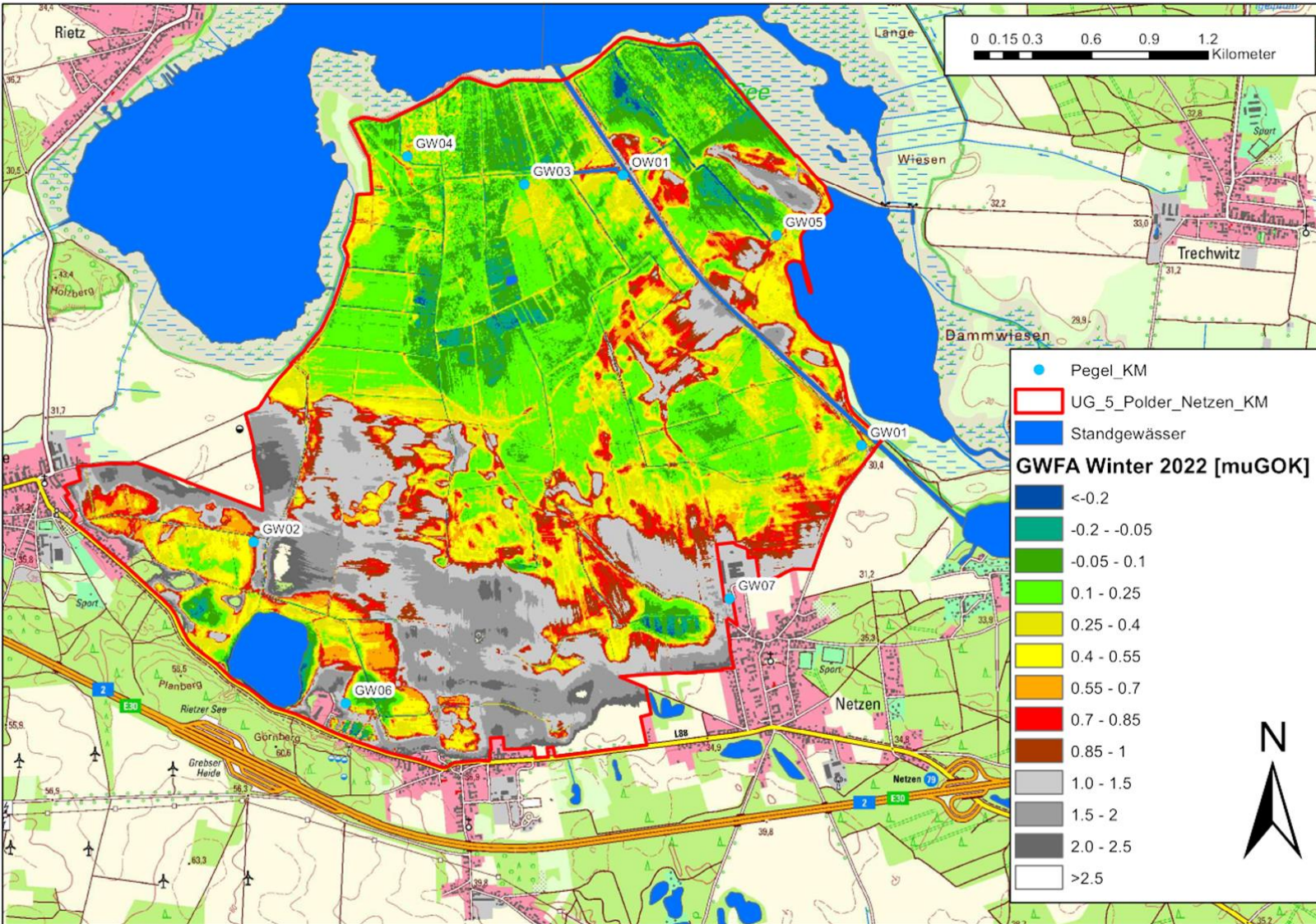
Projektgebiet	Emster-Gollwitz	Gollwitz-Havel	Breites Bruch	Netzen	Dunkelsee
Beginn Bearbeitung	12.2020	12.2020	12.2020	12.2020	04.2022
Größe in ha	1.347	1.394	2.636	921	243
Nutzer	15	12	27	5	6
Anzahl Hoftermine	48				
Pegel	8 GW; 1 OW	7 GW; 1 OW	8 GW; 1 OW	5 GW; 1 OW	4 GW; 1 OW
Eigentümeranschreiben	433	491	2.317	436	
Eigentümerversammlung	20.05.2022	26.08.2022	12.08.2022	05.08.2022	
Teilnehmer	52	54	168	62	
Anfragen Stauversuche	7	8	5	5	
Fertigstellung Modelle	12.2023	12.2023	07.2023	07.2023	12.2024
Beteiligungsmanagement*			seit 07.2023	seit 07.2023	

*

Beteiligungsmanagement erfolgt gemäß der Abstimmung zwischen dem Minister, dem OB der Stadt Brandenburg, des Landrats PM, der Bürgermeister von Groß Kreuz und Kloster Lehnin in gemeinsamer Abstimmung:

1. Termin fand statt am 11.07.2023





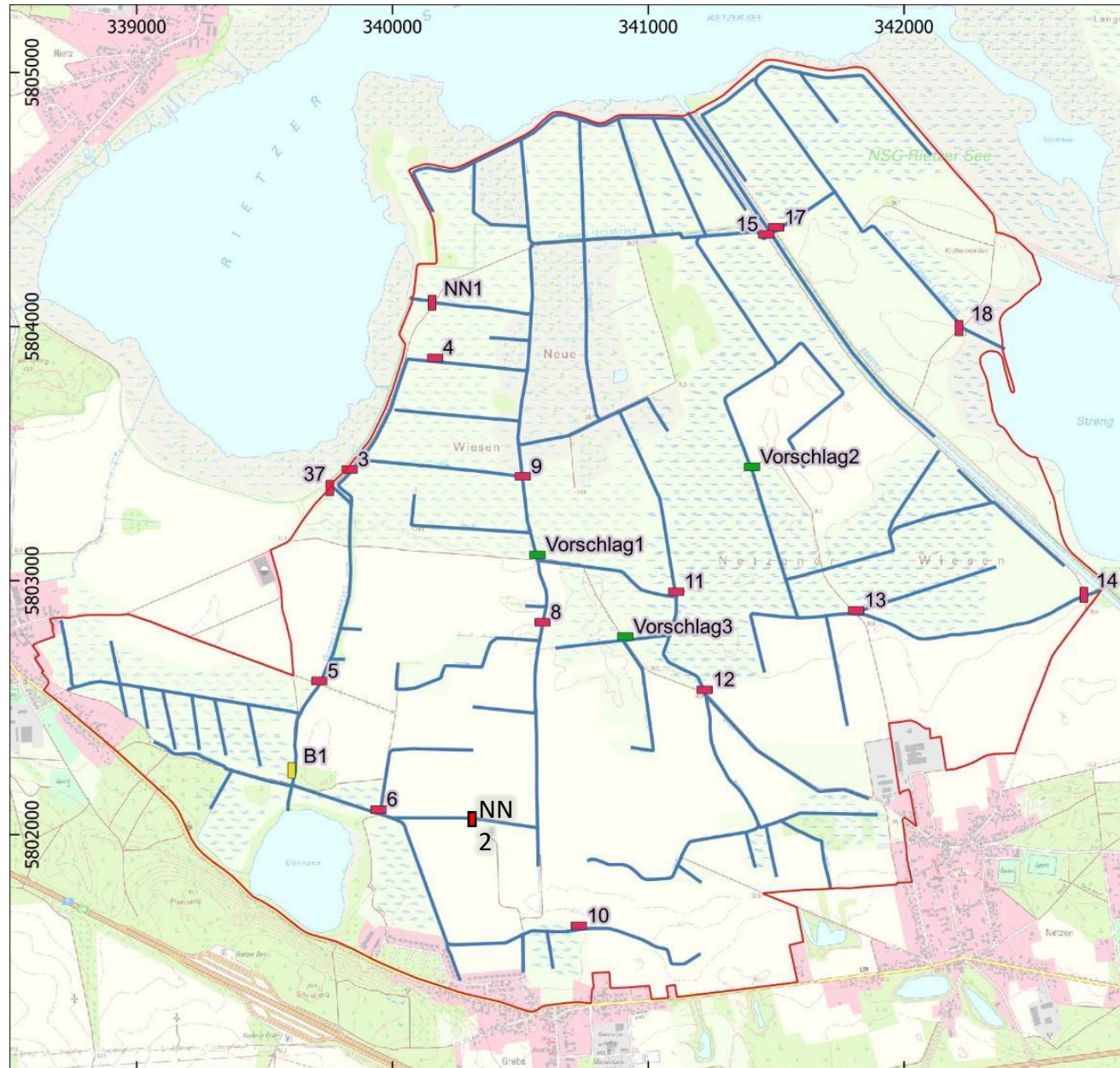
Legende

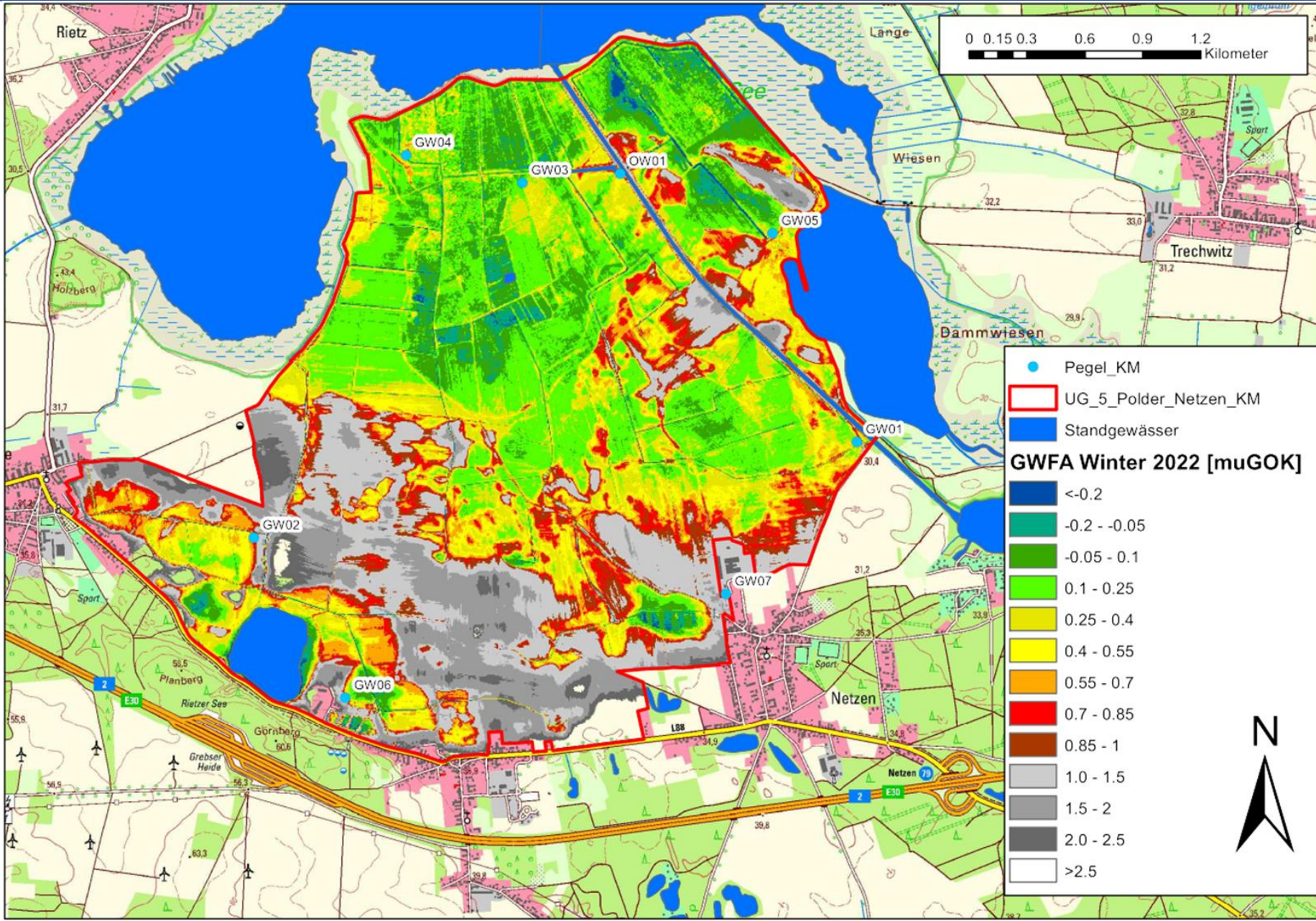
□ Untersuchungsgebiet

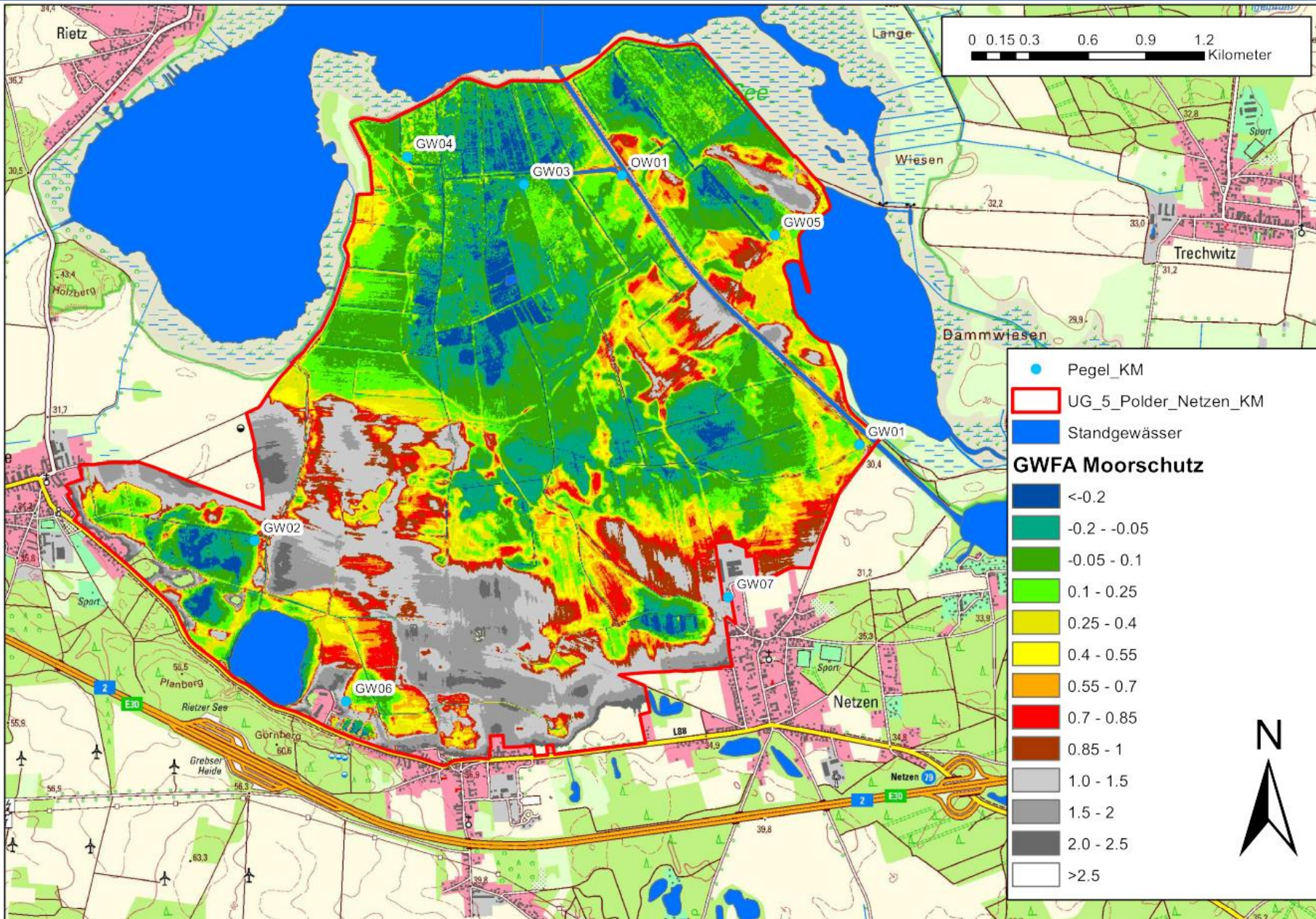
Moorbodenformen (_k10_b2021)

- Gley
- Moorgley
- Kolluvisol
- flacher Kolluvisol (2-3 dm) über Anmoorgley; flacher Kolluvisol (2-3 dm) über geringmächtigen Erd- und Mulmniefermooren (3 bis 7 dm); flacher Kolluvisol (2-3 dm) über mächtigen Erd- und Mulmniefermooren (7 bis 12 dm); flacher Kolluvisol (2-3 dm) über sehr mächtigen Erd- und Mulmniefermooren (> 12 dm)
- Kolluvisol (3-4 dm) über Anmoorgley; Kolluvisol (3-4 dm) über Moorgley; Kolluvisol (3-4 dm) über geringmächtigen Erd- und Mulmniefermooren (3 bis 7 dm); Kolluvisol (3-4 dm) über mächtigen Erd- und Mulmniefermooren (7 bis 12 dm); Kolluvisol (3-4 dm) über sehr mächtigen Erd- und Mulmniefermooren (> 12 dm)
- Anmoorgley; Anmoorgley (3-4 dm) über Moorgley; Anmoorgley (3-4 dm) über geringmächtigen Erd- und Mulmniefermooren (3 bis 7 dm); Anmoorgley (3-4 dm) über mächtigen Erd- und Mulmniefermooren (7 bis 12 dm); Anmoorgley (3-4 dm) über sehr mächtigen Erd- und Mulmniefermooren (> 12 dm)
- geringmächtigen Erd- und Mulmniefermoore (3 bis 7 dm)
- geringmächtigen naturnahe Moore (3 bis 7 dm)
- mächtigen Erd- und Mulmniefermoore (7 bis 12 dm)
- sehr mächtigen Erd- und Mulmniefermoore (> 12 dm)
- sehr mächtigen naturnahe Moore (> 12 dm)









Wenn man schnell vorankommen will, muss man alleine gehen.
Wenn man weit kommen möchte, muss man zusammen gehen.

*Spruchwort der Aborigines
indianisches Sprichwort*

Wenn du schnell gehen willst, dann gehe allein. Wenn du weit gehen willst, gehe mit anderen.

afrikanisches Sprichwort