

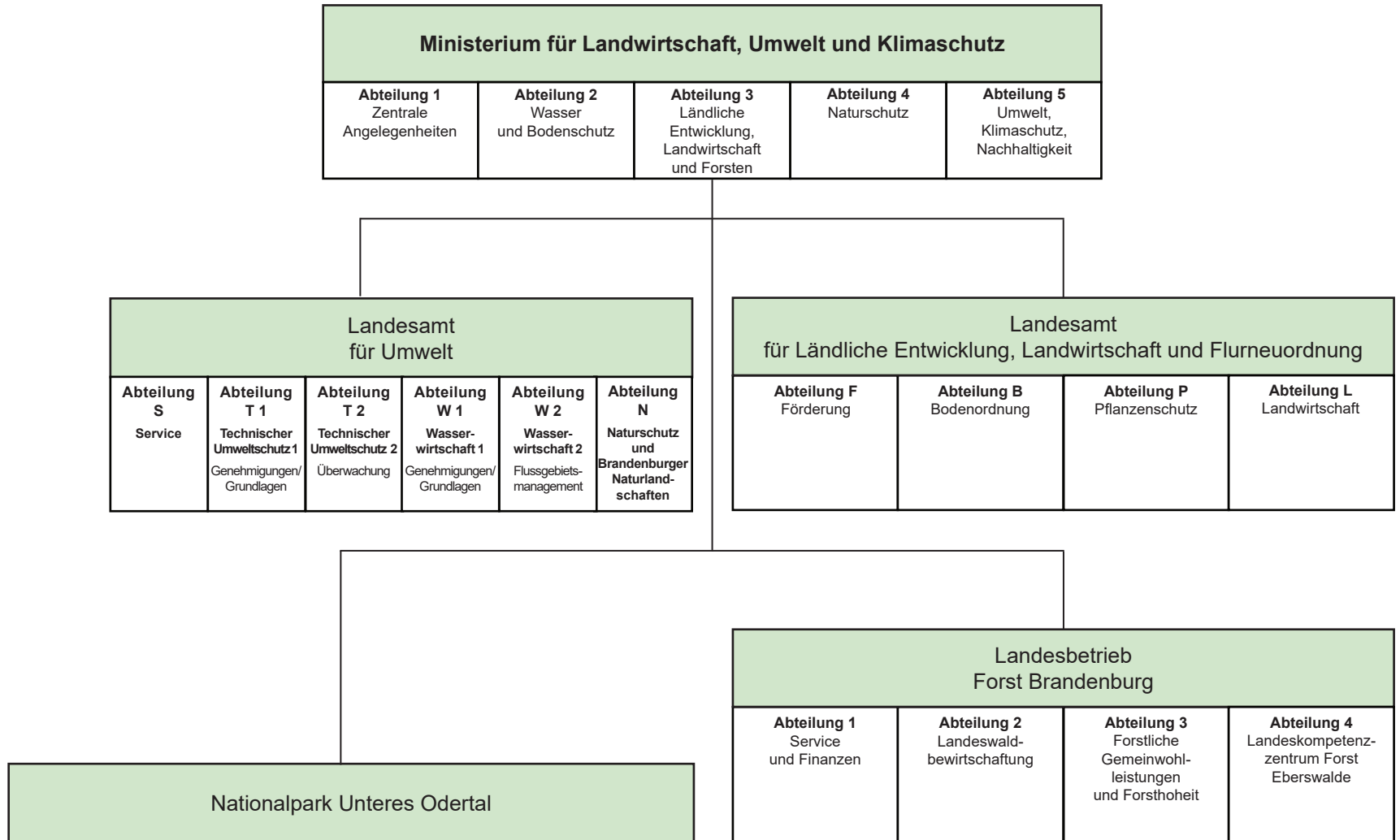
## Organisationsstruktur des Geschäftsbereichs

**Oberste Landesbehörde  
nach § 5 LOG**

**Landesoberbehörde  
nach § 7 LOG**

**Landesbetrieb  
nach § 9 LOG**

**Landeseinrichtung  
nach § 9 LOG**



Nicht dargestellt sind Einrichtungen der mittelbaren Landesverwaltung (Gemeinden und Gemeindeverbände, Körperschaften, Anstalten und Stiftungen des öffentlichen Rechts sowie Beliehende)